



1. FotonLab Cloud- Chmura analizująca energię elektryczną

REPLIKANT Sp. z o.o.

FotonLab Cloud to urządzenie i oprogramowanie służące do monitorowania, testowania, i diagnozowania stanu sieci elektrycznej oraz jej komponentów. Pozwala on na ocenę jakości energii elektrycznej, identyfikację problemów takich jak przepięcia, spadki napięcia, harmoniczne, moc bierna, czy nieprawidłowości w dostawie prądu. Użytkownicy naszego rozwiązania mogą na bieżąco analizować dane dotyczące zużycia energii, wydajności systemu, a także przeprowadzać niezbędne korekty w celu optymalizacji pracy sieci. Nasze rozwiązanie pracuje z wieloma urządzeniami co znajduje zastosowanie w branżach, od przemysłu po usługi komunalne, umożliwiając zapewnienie ciągłości zasilania, zwiększenie efektywności energetycznej oraz minimalizację ryzyka awarii.



2. Powerpack - moduł odzysku ciepła od sprężarek powietrza

i-SERWIS ASFI

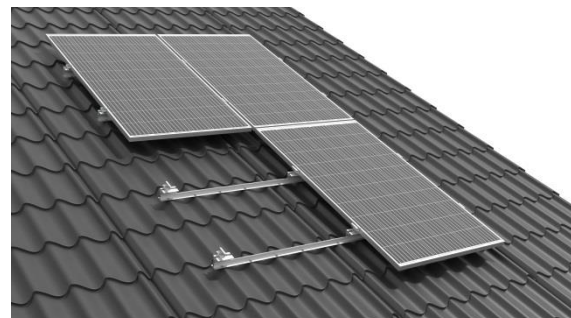
Powerpack jest pierwszym kompletnym urządzeniem grzewczym do odzyskiwania ciepła od przemysłowych olejowych sprężarek powietrza. W ramach otrzymanego grantu z NCBiR zespół badawczy ze wsparciem kadry naukowej z PP przeprowadził szereg badań do opracowania najskuteczniejszego na światowym rynku modułu do odzyskiwania ciepła ze sprężarek. Zastosowany wymiennik ciepła wyselekcjonowano na podstawie 4000 serii pomiarowych w pełnym spektrum temperaturowym. Realizowany algorytm wybrano spośród 21 przetestowanych metod sterowania gwarantując najwyższą na rynku sprawność i bezpieczeństwo pracy sprężarki. Sterownik z modułem BMS i funkcją ciepłomierza pozwala na monitoring pracy urządzenia oraz kontrolę zysków energetycznych z pracy instalacji. Okres zwrotu z inwestycji w odzysk ciepła od sprężarek z Powerpack w 80% przypadków mieści się w okresie od 3 miesięcy do 3 lat.



3. SYSTEM PODWYŻSZONY NA DACH POKRYTY BLACHODACHÓWKĄ

ENERGY 5 Sp. z o.o.

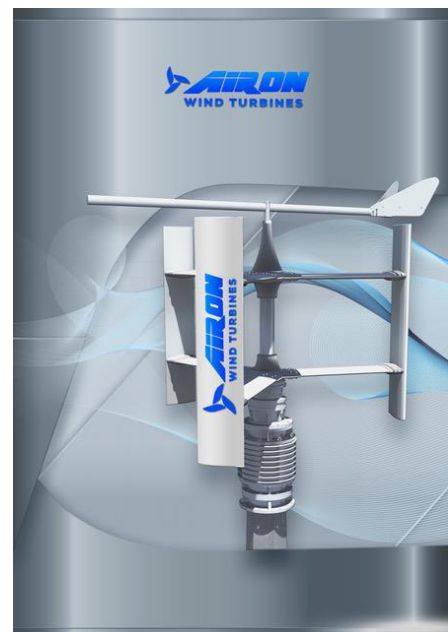
System cechuje się zwiększoną odległością modułu od powierzchni dachu, co sprzyja lepszej cyrkulacji powietrza i ochronie przewodów. Specjalne łączenie przegubów profili umożliwia precyzyjne dopasowanie do modułu, gwarantując optymalną wytrzymałość. Montaż za pomocą wkrętów bimetalicznych do pokrycia dachowego przyspiesza proces, dzięki braku konieczności mocowania do krokwi. Atrakcyjna cena, mniej elementów montażowych i łatwość montażu sprawiają, że jest to ekonomiczne i wydajne rozwiązanie.



4. Turbina wiatrowa o pionowej osi obrotu o zmiennym kącie położenia skrzydeł

Eko Instal S.J. / TELBOX Sp. z o.o.

VERTI to jedna z najnowocześniejszych elektrowni wiatrowych na świecie. Jest to turbina o pionowej osi obrotu, ze zmiennym zaklinowanym kątem położenia skrzydła, produkowana w wersjach o mocy 1 do 3kW. Dzięki zastosowaniu innowacyjnego mechanizmu sterującego kątem zaklinowania łopatek w zależności od kierunku wiatru sprawność wynosi 50-60%.





1. STACJA TRANSFORMATOROWA SOLAR IG 20/1000

ELQ SPÓŁKA AKCYJNA

Stacja transformatorowa SOLAR IG 20/1000 posiadająca wentylację grawitacyjną, może być posadowiona na stopach fundamentowych jak i na piwnicy kablowej. Stacja posiada Certyfikat Zgodności, potwierdzający wysoką jakość wykonania i całkowitą zgodność z surowymi normami europejskimi

